



## AmphiSilan-Plus

- **Silikonowa, kapilarnie hydrofobowa, matowa farba elewacyjna**
- **Nowoczesne połączenie spoiw i wypełniaczy gwarantujące długotrwałą czystość fasad**

### Opis produktu

#### Zastosowanie:

Dzięki nowo opracowanej kombinacji żywic silikonowych i nanostrukturze pigmentów i wypełniaczy farba AmphiSilan-Plus jest niepodatna na zabrudzenia.

Doskonała do wykonywania hydrofobowych, przepuszczalnych dla pary wodnej powłok elewacyjnych na tynkach i podłożach mineralnych oraz do renowacji fasad na dobrze przylegających powłokach krzemianowych i matowych farbach dyspersyjnych, tynkach z żywic syntetycznych i systemach ociepleń. AmphiSilan-Plus łączy w sobie najlepsze cechy farb dyspersyjnych i klasycznych farb krzemianowych.

Farba posiada mineralną strukturę podstawową, nie tworzy błony, jest doskonale przepuszczalna dla pary wodnej i dwutlenku węgla. Tworzy szlachetną, matową powierzchnię o charakterze podobnym do farb wapiennych. Te i powyższe właściwości predestynują AmphiSilan-Plus również do zastosowania w obiektach zabytkowych oraz na tynkach wapiennych.

#### Właściwości:

Wodorozcieńczalna, ekologiczna, o słabym neutralnym zapachu.

Odporna na każde warunki atmosferyczne, kapilarnie hydrofobowa. O niskich naprężeniach wewnętrznych, niewykazująca właściwości termoplastycznych. Zawiera specjalne, fotokatalitycznie działające pigmenty (Caparol Clean Concept – CCC).

Nie tworzy błony, mikroporowata, wysoкодoporna na opady atmosferyczne. Wysoce przepuszczalna, dla CO<sub>2</sub>. Posiada dużą siłę krycia. Jest odporna na agresywne zanieczyszczenia zawarte w atmosferze. Łatwa w użyciu.

#### Właściwości wg PN EN 1062:

##### Amphisilan-Plus

- **Połysk:** mat G<sub>3</sub>
- **Grubość powłoki:** 100 – 200 μm E<sub>3</sub>
- **Wielkość ziarna:** <100 μm S<sub>1</sub>
- **Przenikanie pary wodnej:** s<sub>d</sub>-H<sub>2</sub>O= 0,05m (duże) V<sub>1</sub>
- **Przepuszczalność wody:** w=0,08[kg/(m<sup>2</sup> · h<sup>0,5</sup>)] (niska) W<sub>3</sub>

#### Właściwości wg PN EN 1062:

##### Amphisilan Compact

- **Połysk:** mat G<sub>3</sub>
- **Grubość powłoki:** 100 – 200 μm E<sub>3</sub>
- **Wielkość ziarna:** <300 μm S<sub>2</sub>
- **Przenikanie pary wodnej:** s<sub>d</sub>-H<sub>2</sub>O< 0,14m (duże) V<sub>1</sub>
- **Przepuszczalność wody:** w≤0,1 [kg/(m<sup>2</sup> · h<sup>0,5</sup>)] (niska) W<sub>3</sub>

#### Barwa: Biała.

**AmphiSilan-Plus** można barwić samodzielnie w 228 odcieniach karty kolorystycznej AmphiSilan przy użyciu barwników AmphiSilan-Volltonfarbe.

Całość samodzielnie zabarwionego materiału należy przed użyciem zmieszać ze sobą w celu uniknięcia możliwych różnic kolorystycznych. Przy zakupie min. 100 litrów w jednym odcieniu na specjalne zamówienie możliwa jest dostawa materiału zabarwionego fabrycznie. AmphiSilan-Plus nadaje się do barwienia maszynowego w systemie **ColorExpress**.

Czyste, intensywne kolory np. żółty, pomarańczowy, czerwony itd. nie zawsze są w pełni kryjące. Dlatego przy wyborze takich kolorów zaleca się kolorystyczne przygotowanie podłoża poprzez przemalowanie go zbliżonym kryjącym, pastelowym kolorem na bazie białej. Możliwa może oka-

zać się także potrzeba naniesienia drugiej warstwy kryjącej.

#### Spoivo:

Emulsja żywicy silikonowej.

**Gęstość:** 1,5 g/cm<sup>3</sup>

#### Składowanie:

Składować w chłodnym miejscu powyżej temp. 0°. Okres przechowywania - 12 miesięcy.

#### Uwaga:

Chronić przed dziećmi. W przypadku kontaktu z oczami lub skórą natychmiast obficie przemyć wodą. Przy natryskiwaniu nie wdychać oparów. Zapobiegać przedostaniu się farby do gruntu, kanalizacji lub zbiorników wodnych. Osłaniać powierzchnie nie przeznaczone do malowania. Natychmiast zmywać odpryski farby z lakieru, szkła, ceramiki, metalu, kamienia.

Bliższe informacje: patrz karta charakterystyki wyrobu.

#### Skład produktu:

Żywica silikonowa, ditlenek tytanu, węglan wapnia, krzemiany, woda, dodatki pomocnicze, dodatki uszlachetniające, konserwanty.



#### Opakowania:

2,5 L, 5 L, 10 L, 15 L



### AmphiSilan-Compact

Wodorozcieńczalna farba wypełniająca na bazie żywicy silikonowej do optycznej egalizacji nierównomiernie zatartych tynków mineralnych oraz powierzchni w miejscach napraw lub uzupełnień tynków. Stosowana do szlamowania drobnych rys na powierzchni tynków.

AmphiSilan-Compact jest odporna na warunki atmosferyczne, hydrofobowa, wysoce przepuszczalna dla pary wodnej i CO<sub>2</sub>.

Można ją barwić w systemie ColorExpress na wszystkie kolory o współczynniku jasności HBW do ok. 60.

#### Gęstość:

ok. 1,7 g/cm<sup>3</sup>

#### Skład produktu:

Żywica silikonowa, dwutlenek tytanu, węgiel wapnia, krzemiany, dodatki uszlachetniające, konserwanty.

**Opakowania:** 15 kg



### AmphiSilan-Volltonfarben

Wodorozcieńczalne, przyjazne dla środowiska i światłotrwale barwniki na bazie żywicy silikonowej do barwienia farb fasadowych i wypełniających z grupy AmphiSilan oraz do wymalowań w intensywnych, pełnych kolorach.

W przypadku malowania czystymi barwnikami AmphiSilan-Volltonfarben, przy obróbce i przygotowaniu podłoża oraz przy wykonywaniu powłok obowiązują wytyczne zawarte w niniejszej karcie informacyjnej.

**Barwy:** żółta, umbra, błękit kobaltowy, czarna, zielona, ultramaryna, ochra, pomarańczowa oksydowana, brązowa oksydowana, czerwona oksydowana.

#### Gęstość:

ok. 1,5 g/cm<sup>3</sup>

#### Skład produktu:

Żywica silikonowa, kolorowe pigmenty, dwutlenek tytanu, węgiel wapnia, krzemiany, woda, glikol, dodatki uszlachetniające, konserwanty.

**Opakowania:** 0,25 L, 0,75 L, 5 L



### AmphiSilan-Grundierfarbe

Wodorozcieńczalna, przyjazna dla środowiska specjalna farba gruntująca poprawiająca przyczepność na zwartych, gładkich podłożach i wzmacniająca zwiertzałe tynki akrylowe przed malowaniem farbą fasadową AmphiSilan -Plus lub AmphiSilan-Compact.

**Gęstość:** ok. 1,4 g/cm<sup>3</sup>

#### Skład produktu:

Żywica silikonowa, kolorowe pigmenty, dwutlenek tytanu, węgiel wapnia, krzemiany, woda, dodatki uszlachetniające, konserwanty.

**Opakowania:** 12,5 L



### AmphiSilan-Tiefgrund LF

Bezrozpuszczalny, przyjazny dla środowiska, specjalny środek gruntujący o słabym zapachu, działający hydrofobizująco.

Do wzmacniania i egalizacji porowatych, chłonnych, lekko osypujących się tynków, jak również do gruntowania murów licowych z cegły wapienno-piaskowej.

**Gęstość:** ok. 1,0 g/cm<sup>3</sup>

#### Skład produktu

Polysiloxan, woda, dodatki uszlachetniające, konserwanty

**Opakowania:** 10 L



### AmphiSilan-Putzfestiger

Specjalny, środek gruntujący na bazie rozpuszczalników, przeznaczony do wzmacniania „słabego” podłoża np. do osypujących się lub piaszczących i silnie chłonnych tynków wewnętrznych i zewnętrznych.

Dobrze nadaje się do malowania tynków w systemach ociepleń ścian zewnętrznych na styropianie i tynkach zawierających styropian.

Na słabo-chłonnych podłożach rozcieńczać dodając maks 10 % środka AF-Verdünner. Na silnie chłonnych podłożach nanosić dwa razy, nierozcieńczony, metodą „mokre na mokre”. Unikać nadmiernego stosowania produktu prowadzącego do powstania zamkniętej, błyszczącej powierzchni.

**Gęstość:** ok. 0,8 g/cm<sup>3</sup>

#### Skład produktu:

Żywice akrylowe, węglowodory alifatyczne, estry.

**Opakowania:** 10 L

## Sposób użycia

### Nakładanie farby:

#### Warstwa gruntująca lub pośrednia:

AmphiSilan - Plus rozcieńczona maks. 10% wody. Materiał na warstwę pośrednią i wierzchnią na podłożach szorstkich należy bardziej rozcieńczyć i dobrze rozprowadzić, w zależności od faktury i chłonności podłoża. Stopień rozcieńczenia określić na podstawie prób. Warstwę pośrednią do egalizacji niejednorodnej faktury tynków i szlamowania drobnych rys w podłożu wykonać farbą AmphiSilan-Compact rozcieńczoną max 5-10% wody.

#### Warstwa wierzchnia:

AmphiSilan -Plus rozcieńczona maks. 5-10% wody. Między nakładaniem kolejnych warstw należy zachować co najmniej 12 godzinne przerwy na wyschnięcie.

### Sposób nakładania:

malować pędzlem, wałkiem lub natryskiwać urządzeniami airless.

### Natrysk airless:

#### AmphiSilan-Plus, AmphiSilan-Compact

kąt natrysku: 50°  
dysza: 0,021-0,026"  
ciśnienie: 150-180 bar

#### AmphiSilan-Grundierfarbe

kąt natrysku: 50°  
dysza: 0,026-0,031"  
ciśnienie: 150-180 bar

#### AmphiSilan-Tiefgrund LF, AmphiSilan-Putzfestiger:

kąt natrysku: 20-50°  
dysza: 0,015"  
ciśnienie: 60 bar

Narzędzia myć wodą, a w przypadku użycia AmphiSilan- Putzfestiger benzyną lakową.

### Zużycie:

Wartości zużycia podane są przy jednokrotnym malowaniu na gładkich podłożach. Na powierzchniach szorstkich zużycie jest odpowiednio większe. Dokładne zużycie, można ustalić wyłącznie w praktyce przez malowanie próbne.

**AmphiSilan-Plus:** ok. 150-200 ml/m<sup>2</sup>

**AmphiSilan-Compact:** ok. 350-400 g/m<sup>2</sup>

#### AmphiSilan-Tiefgrund LF:

ok. 150-200 ml/m<sup>2</sup> w zależności od rodzaju i chłonności podłoża.

#### AmphiSilan-Grundierfarbe:

ok. 150-200 ml/m<sup>2</sup> w zależności od charakteru i chłonności podłoża.

#### AmphiSilan-Putzfestiger

ok. 150-200 ml/m<sup>2</sup> w zależności od charakteru i chłonności podłoża.

#### AmphiSilan-Putzfestiger

ok. 150-300 ml/m<sup>2</sup> w zależności od charakteru i chłonności podłoża.

### Minimalna temperatura użycia:

+5°C dla (otoczenia, podłoża i materiału).

### Czas schnięcia:

W temp. +20°C i względnej wilgotności powietrza 65% warstwa jest powierzchniowo sucha po 2-3 godz., po 12 godz. nadaje się do powtórnego malowania. Powłoka jest całkowicie sucha po 2-3 dniach. W niższych temperaturach i przy wyższej wilgotności powietrza czasy te ulegają wydłużeniu.

### Uwaga:

W celu uniknięcia różnic kolorystycznych na złączach pasm roboczych, większe powierzchnie należy malować w jednym cyklu roboczym metodą „mokre na mokre”.

Przy natrysku airless farbę dobrze wymieszać i przecedzić. Nie stosować na powierzchniach poziomych narażonych na długotrwałe działanie wody.

Na fasadach obiektów, które ze względu na swoje naturalne niekorzystne usytuowanie narażone są w większym stopniu na atak alg i grzybów stosować farbę ThermoSan, która posiada właściwości zapobiegające i opóźniające rozwój grzybów, alg, mchów i porostów. Powierzchnie zagruntowane środkiem AmphiSilan-Putzfestiger przed dalszą obróbką pozostawić do wyschnięcia (przy temp. 20 °C minimum 24 godz. , w niższej temperaturze odpowiednio dłużej, w razie konieczności kilka dni).

W celu „zminimalizowania” widoczności ewentualnych poprawek wykonywanych przy użyciu barwnych materiałów powłokowych z grupy AmphiSilan zaleca się rozcieńczenie oryginalnego materiału podstawowego 10 % środka AmphiSilan-Tiefgrund LF.

### Tolerancja z innymi materiałami:

Materiałów AmphiSilan nie można mieszać z innymi materiałami malarskimi, a w szczególności z farbami pigmentowymi na bazie dyspersji lub krzemianów oraz z niesystemowymi koncentratami barwiącymi.

### Odpowiednie podłoża i ich przygotowanie.

### Podłoże musi być suche, czyste oraz pozbawione substancji zmniejszających przyczepność.

### Tynki Plc, PII, PIII (wg DIN 18 500)

Nowe tynki pozostawić do wyschnięcia na 2 – 4 tygodnie. Tynki powinny być związane i suche. Należy usunąć warstwy pyłące lub ścierające się oraz mleczko cementowe. Stare tynki oczyścić mechanicznie lub zmyć strumieniem wody pod ciśnieniem. Zagruntować środkiem AmphiSilan- Tiefgrund LF. Podłoża pyłące lub osypujące się, względnie bardzo zniszczone zagruntować środkiem AmphiSilan-Putzfestiger, w razie potrzeby gruntować dwukrotnie, metodą „mokrym w mokre”.

### Stare powłoki i tynki krzemianowe:

Mocne powłoki oczyścić mechanicznie lub zmyć strumieniem wody pod ciśnieniem. Słabe i zwiertzałe powłoki usunąć przez zeskrobanie, zdrapanie lub zeszlifowanie. Zagruntować środkiem AmphiSilan-Putzfestiger.

### Nośne powłoki z żywic akrylowych i nieuszkodzone systemy ociepleń ścian zewnętrznych:

Stare tynki oczyścić stosując odpowiednią metodę. W przypadku czyszczenia na mokro podłoże dobrze osuszyć przed dalszą obróbką. Wykonać podkład z materiału AmphiSilan-Grundierfarbe.

Nowe tynki na bazie żywic syntetycznych malować bez obróbki wstępnej. Tynki mineralne gruntować środkiem AmphiSilan-Grundierfarbe.

### Nośne powłoki z farb dyspersyjnych:

Powierzchnie błyszczące zmatowić. Stare zabrudzone i kredujące powłoki oczyścić strumieniem wody pod ciśnieniem. Gruntować środkiem AmphiSilan- Grundierfarbe.

### Nienośne powłoki z lakierów, farb dyspersyjnych lub tynków z żywic syntetycznych:

Całkowicie usunąć stosując odpowiednią metodę, np. w sposób mechaniczny lub przez wylugowanie, a następnie oczyszczenie strumieniem gorącej wody pod ciśnieniem. Gruntować środkiem AmphiSilan-Grundierfarbe. Powierzchnie pyłące, osypujące się i mocno chłonne zagruntować środkiem AmphiSilan-Putzfestiger. Warstwę pośrednią wykonać farbą AmphiSilan-Compact.

### Mur licowy z cegły ceramicznej:

Do malowania nadają się tylko mrozoodporne cegły licowe lub klinkierowe bez zanieczyszczeń. Mur nie może mieć spękanych spoin i wykazywać wykwitów solnych. Gruntować środkiem AmphiSilan-Putzfestiger.

Jeśli po wykonaniu podkładu farbą AmphiSilan lub AmphiSilan-Compact pojawiają się brązowe przebarwienia, warstwę wierzchnią wykonać rozpuszczalnikową farbą Duparol.

### Mur licowy z cegły wapienno-piaskowej:

Do malowania nadają się tylko cegły mrozoodporne bez zanieczyszczeń i inkludacji jak piasek i glina, mogących powodować przebarwienia. Spoiny nie mogą być spękane. Powierzchnie brudzące przy pocieraniu należy oczyścić. Wykwity solne należy usunąć szczotką na sucho.

Zagruntować środkiem AmphiSilan-Tiefgrund LF. Warstwę podkładową wykonać farbą AmphiSilan-Compact.

### **Powierzchnie pokryte pleśnią, glonami lub mchem:**

Stosować specjalną farbę ThermoSan. Karta informacyjna nr 156.

### **Powierzchnie z wykwitami solnymi:**

Występującą na powierzchni sól usunąć przez zeszczotkowanie na sucho. Zagruntować środkiem AmphiSilan-Putzfestiger.

W przypadku powlekania powierzchni z wykwitami solnymi nie ma gwarancji trwałego przylegania warstwy i likwidacji wykwitów solnych.

### **Ubytki:**

Małe ubytki naprawić szpachlówką Caparol- Fassaden- Feinspachtel.

Większe ubytki do 20 mm zaleca się reperować mineralną szpachlówką Histolith-Renovierspachtel. Miejsca szpachlowane należy zagruntować. Dodatkowe informacje znajdują się w kartach informacyjnych nr 710 i nr 720.

### **Utylizacja:**

#### **AmphiSilan Plus, Amphisilan-Compact, Amphisilan-Volltonfarbe, AmphiSilan-Grundierfarbe, AmphiSilan-Tiefgrund-LF:**

Tylko całkowicie opróżnione pojemniki nadają się do utylizacji. Resztki materiału po wyschnięciu traktować jako odpady budowlane lub domowe.

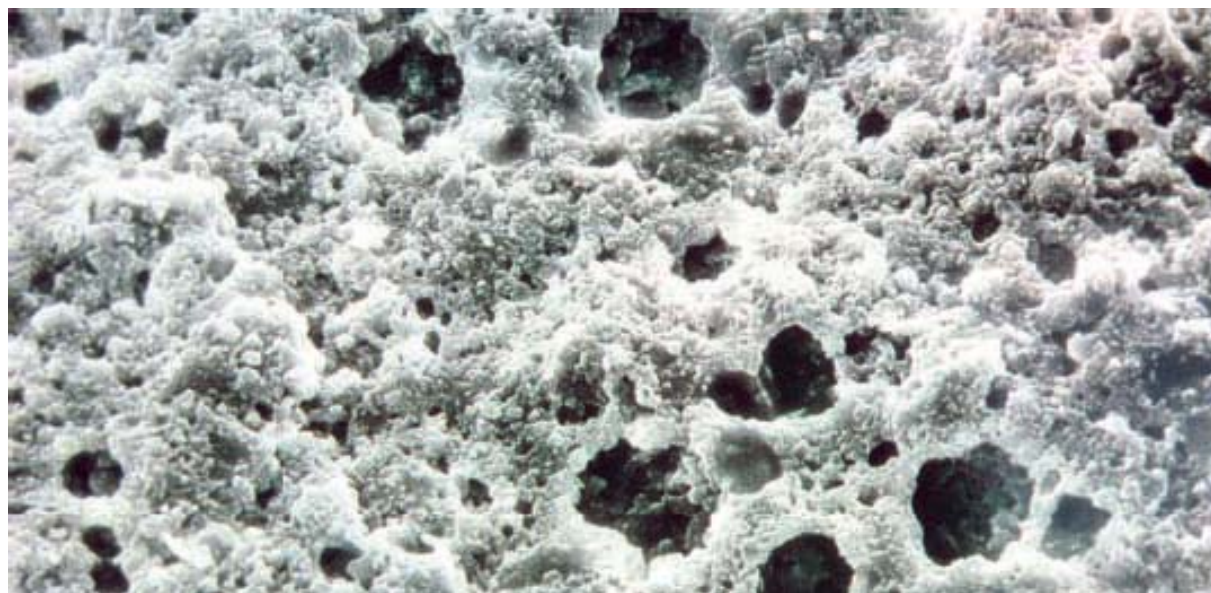
#### **AmphiSilan-Putzfestiger:**

Tylko całkowicie opróżnione pojemniki nadają się do utylizacji. Niecałkowicie opróżnione pojemniki utylizować w punktach recyklingu lakierów.

### **Doradztwo techniczne**

W karcie niniejszej niemożliwe jest opisanie sposobów przygotowania wszystkich występujących w praktyce podłoży. W przypadkach, które nie zostały opisane powyżej, pomocnym może okazać się kontakt z naszym Działem technicznym. Chętnie udzielimy Państwu szczegółowych informacji związanych z konkretnym obiektem.

Tel. (022) 544 20 40  
Fax. (022) 544 20 41  
techniczny@caparol.com.pl



Na zdjęciu przedstawiono mikroporowatość powłoki wykonanej materiałem AmphiSilan w 1000-krotnym powiększeniu.

#### **Techniczna karta informacyjna Nr 145. Stan: luty 2007**

Niniejsza karta informacyjna została sporządzona na bazie najnowszych osiągnięć techniki i naszych doświadczeń. Ze względu na różnorodność możliwych podłoży i warunków wykonawstwa każdorazowy Kupujący / Użytkownik jest zobowiązany sprawdzić na własną odpowiedzialność przydatność naszych produktów do zamierzonego celu przy każdorazowym uwzględnieniu warunków obiektowych wykonawstwa oraz wymogów i zasad sztuki i rzemiosła. Po ukazaniu się następnej wersji niniejsza karta traci swoją ważność.

Caparol Polska Sp. z o. o.; ul. Baletowa 5C; PL – 02-867 Warszawa; tel. 022 544 20 40, faks 022 544 20 41; internet: [www.caparol.com.pl](http://www.caparol.com.pl)  
Caparol Farben Lacke Bautenschutz GmbH; Roßdörfer Straße 50; D – 64372 Ober Ramstadt; tel. +49 6154 71-0; faks +49 6154 711391; internet: [www.caparol.de](http://www.caparol.de)