

# Kreatywne możliwości dla wnętrza

Techniki laserunkowe na podłogach gładkich i strukturalnych



# Paleta kreatywnych możliwości

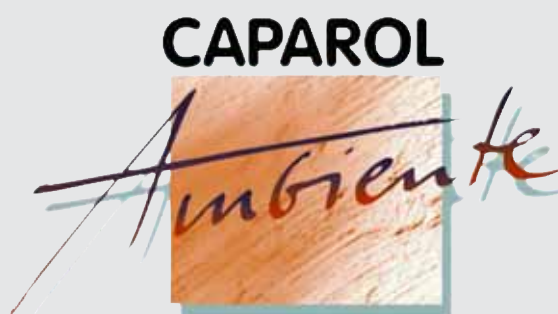
## w aranżacji wnętrz

Dokładnie tak samo jak otaczający świat przyrody wpływa na nasze samopoczucie tak i charakter wnętrza w sposób zdecydowany kreuje nasz nastrój, wpływając w istotny sposób na naszą percepcję i zachowanie. Charakter wnętrza jest często wyrazem naszej osobowości. Stosując odpowiednie zabiegi jesteśmy w stanie zbudować we wnętrzu jedyny i niepowtarzalny nastrój, będący odzwierciedleniem naszych emocji i uczuć. Poszukując niestandardowych rozwiązań sięgniemy po produkty kreatywne, które pozwalają nam na uzyskanie efektu przenikania się kolorów i struktur na powierzchni ścian.

Ściany – zarówno te, o gładkiej powierzchni, jak i te o wyraźnej strukturze - pokryte transparentnymi powłokami malarskimi, nabierają szczególnego charakteru. Powłoki malarskie nadają powierzchni nową, zróżnicowaną tonację oraz szlachetną optykę o barwnych niuansach.

Ciekawe kombinacje w zakresie koloru i struktury możemy osiągnąć poprzez łączenie różnych produktów z linii Caparol Ambiente. Wnętrze uzyskuje indywidualny wygląd przy zastosowaniu dekoracyjnych powłok malarskich Arte-Lasur, gdzie za każdym razem, czy to w doniesieniu do gładkich powierzchni czy po nałożeniu produktu na tapety, na przykład z włókna szklanego, osiągamy inny, interesujący efekt. Wiele możliwości kryje w sobie również praca z powłokami transparentnymi Deco-Lasur oraz z mineralnymi powłokami krzemianowymi, o wyraźnej strukturze.

Produkty z linii Ambiente to rozwiązania niestandardowe, nadające wnętrzą wyjątkowy charakter. Program Ambiente jest źródłem wielu koncepcji, zarówno dla pomieszczeń nowoczesnych jak i tych odnawianych, których świetność próbujemy przywrócić.



## Lazury ścienne na gładkich powierzchniach

### Sylitol Antik-Lasur

na gładkim tynku



04-05

### Arte-Lasur

na gładkim flizie



06-07

### Arte-Lasur

na flizie z włókna szklanego



08-09

### Deco-Lasur

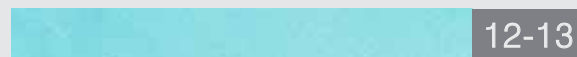
na flizie z włókna szklanego



10-11

### Deco-Lasur

na podłożach z płyt gipsowo-kartonowych



12-13

### Wyraźne akcenty, delikatne niuanse...

Wrażenia optyczne uzyskane za sprawą różnych technik nanoszenia lazur

14-15

## Lazury ścienne na powierzchniach o wyraźnej strukturze

### Deco-Lasur

na tynku



16-17

### Arte-Lasur Color

na tynku strukturalnym



18-19

### Sylitol Antik-Lasur

na Sylitol-Minera



20-21

### Arte-Lasur

na podkładzie tynkarskim Putzgrund



22-23

### Podłoża strukturalne

Zestawienie podłoży o różnych strukturach z dekoracyjnymi produktami wierzchnimi

24-25

## Powierzchnie doskonale gładkie

### Calcino-Decor

wapienna masa szpachlowa



26-27

### Stucco-Decor

masa szpachlowa na bazie dyspersyjnej



28-29

## Okładziny ścienne gładkie lub o wyraźnej strukturze

### Deco-Lasur

na żakardowej tapecie z włókna szklanego Jacquard Glasgewebe



30-31

### Arte-Lasur

na tapetach z włókna szklanego i typu rauhfaser



32-33

### Alucryl

na tapecie z włókna szklanego Capaver



34-35

### Sylitol Antik-Lasur

na tapecie z piaskiem kwarcowym Capaquarz



36-37

### Deco-Lasur

na tapecie drukowanej Magic-Glass i żakardowej z włókna szklanego Jacquard Glasgewebe



38-39

### Tapety ścienne strukturalne i gładkie

Paleta deseni

40-41

## Informacje techniczne

### Przegląd produktów

42-45

### Krok po kroku...

46-47



# Sylitol Antik-Lasur

na gładkim tynku





Indywidualny charakter salonu uzyskaliśmy za sprawą kombinacji struktury i koloru na ścianie. Mocny akcent w pomieszczeniu pobudza nasze zmysły, nadaje mu zdecydowany charakter. Zastosowany tutaj delikatny rysunek struktury nieco łagodzi kolor, podkreślając równocześnie elegancję wnętrza. Ściany pokryte laserunkowymi powłokami szczególnie dobrze komponują się z innymi gładkimi powierzchniami w pomieszczeniu, z drewnianym parkietem, niskim stolikiem czy prostą, skórzaną kanapą zapewniając interesujący kontrast. Dwukrotne nałożenie powłoki nadaje ścianie dodatkowej, ognisto-mistycznej głębi, która ożywia wnętrze i zdecydowanie podkreśla charakter mebli.

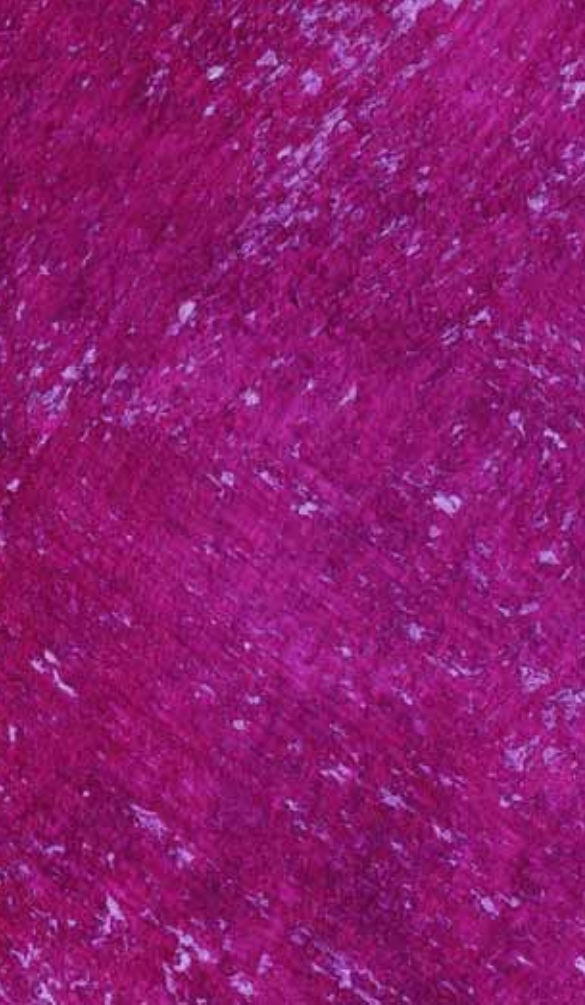


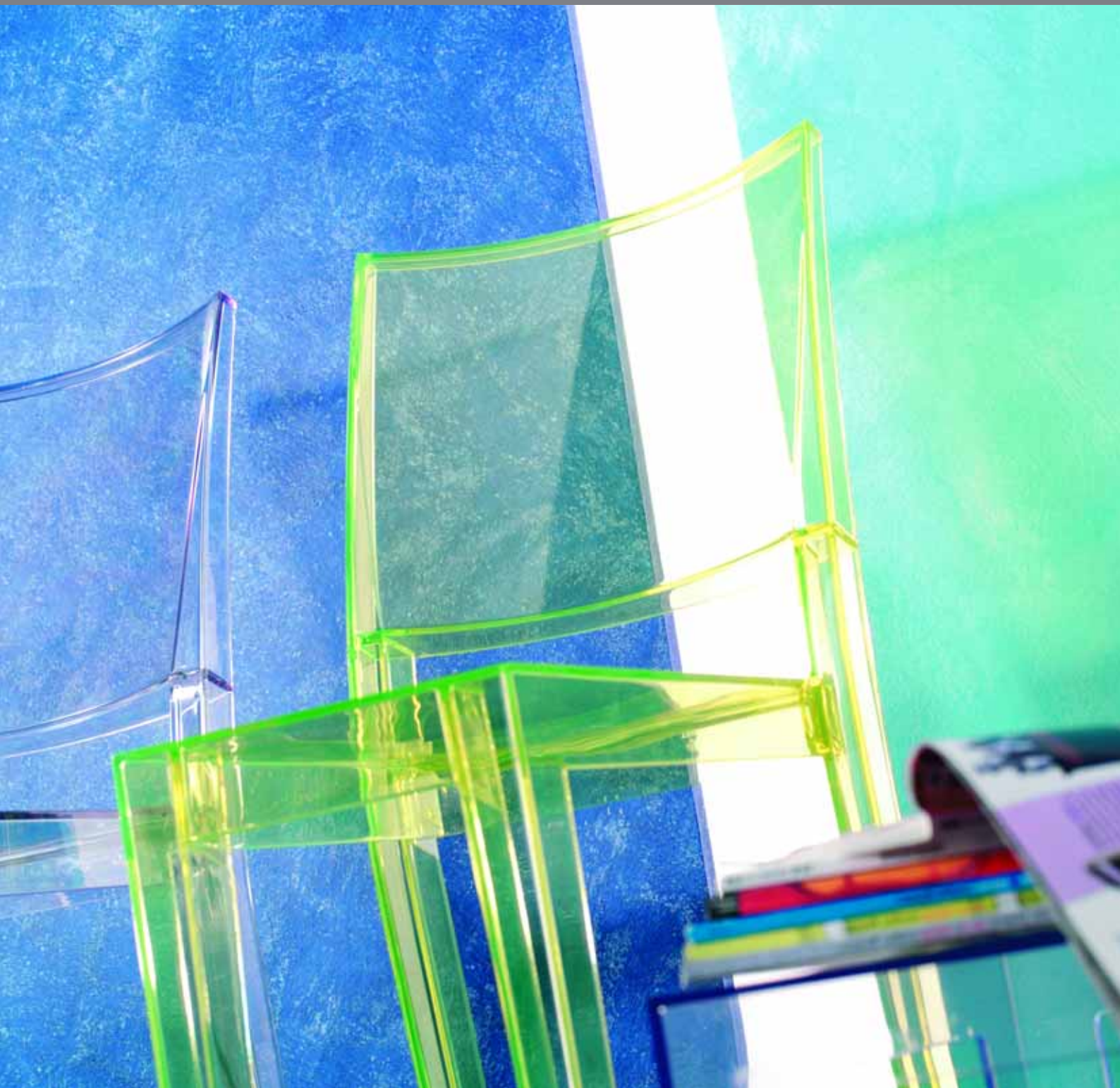
# Arte-Lasur

## na gładkim flizie

Podkreślony charakter ściany działa inspirująco – bardzo delikatna struktura ścian, nadająca im zróżnicowaną optykę, stwarza w pomieszczeniu pełen wyrazu klimat. Nie ulegające zabarwieniu perłowo-białe drobiny zawarte w produkcie Arte-Lasur świetnie ożywiają kolor.

Produkty transparentne stosowane na różne podłoża – tapety, płyty gipsowo-kartonowe czy tynk gipsowy – odpowiednio dobrane do charakteru wnętrza, mogą wyrażać naszą osobowość.





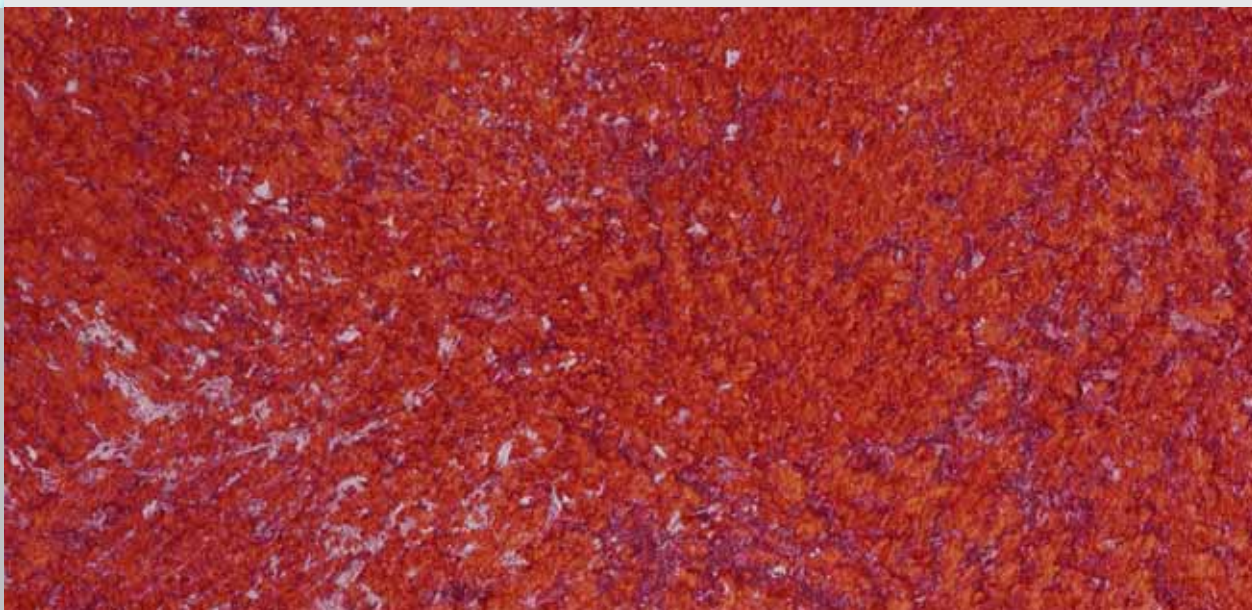


Pomieszczenie jest jak scena dla wielu wydarzeń. Zaakcentowane ściany nadają mu specjalną wymowę. Sięgając po Arte-Lasur mamy do dyspozycji paletę 120 różnych odcieni, co pozwala nam w sposób bardzo dowolny na tworzenie klimatu we wnętrzu, zgodnie z naszymi upodobaniami. Dekoracyjna powłoka Capadecor Arte-Lasur zawiera wyraźne, perłowo-białe drobiny, nadające powłoce odpowiednią strukturę i wywołujące specjalny efekt optyczny. Tak ukształtowana powierzchnia przyciąga wzrok i jest doskonałym tłem dla mebli znajdujących się w pomieszczeniu.



# Arte-Lasur

na flizie z włókna szklanego







# Deco-Lasur

## na flizie z włókna szklanego

Możliwości jest wiele - delikatne niuanse barwne lub zdecydowane, silne akcenty kolorystyczne – w zależności od wybranej tonacji możemy uzyskać delikatną, lekko ożywiającą, szlachetną powierzchnię ścian, albo krzykliwe i odważne powierzchnie, o intensywnej kolorystyce. Delikatne podłoże w postaci flizy z włókna szklanego tworzy w miarę równomierną powierzchnię, stanowiącą interesujący kontrast w połączeniu z innymi materiałami firmy Caparol – tutaj Capadecor Chips. Za sprawą programu Ambiente – niezwykle różnorodnej palety produktów – można zaprojektować wnętrze mieszkalne lub biurowe w sposób będący odzwierciedleniem indywidualnego stylu życia.





# Deco-Lasur

na podłożach z płyt gipsowo-kartonowych



Delikatne niuanse kolorystyczne, przenikające się odcienie, głębia koloru to klucz do tworzenia nastroju z wyobraźnią. W odróżnieniu od skromnych, jednobarwnych powierzchni, powłoki laserunkowe nadają ścianom szczególny charakter, podkreślający klimat pomieszczenia.

Naniesienie drugiej powłoki w postaci perłowo – srebrnej lazury dodatkowo uszlachetnia ścianę poprzez wyeksponowanie koloru i nadanie mu ciekawego wyglądu, zapewniającego idealne wrażenie optyczne. Efekt ten jest wymarzonym rozwiązaniem do zastosowania w pomieszczeniach reprezentacyjnych, o dostojnym, bogatym charakterze.

# Wyraźne akcenty, delikatne niuanse...

Produkty kreatywne z linii Ambinete otwierają wiele możliwości w aranżacji wnętrz. To, jaki wygląd nadamy ścianie zależy tylko od naszej inwencji i otwartości na nowe rozwiązania. Inny efekt uzyskamy modelując powierzchnię pędzlem, swobodnymi ruchami krzyżowymi lub zataczając koła, a inny, jeśli naszym zamiarem będzie tworzenie starannego, symetrycznego rysunku na ścianie.

## Wrażenia optyczne uzyskane za sprawą różnych technik nanoszenia lazur

### Delikatne pociągnięcia krzyżowe

**Pędzel z miękkiego włosia i miękka szczotka do wyrównywania**

Sposób naniesienia powłok laserunkowych zależy od wykonawcy – każdy ma swój własny styl pracy narzędziami malarskimi, porównywalny z charakterem pisma. W związku z tym, aby uniknąć różnic, jedna powierzchnia powinna być malowana przez jedną osobę i bez przerw.



### Ostre pociągnięcia krzyżowe

**Pędzel o miękkim, krótkim włosiu**

Powłoka transparentna nakładana pędzlem o krótkim włosiu widoczna jest na powierzchni jako struktura o bardziej ostrych, zarysowanych przejściach.



### Układanie naniesionej powłoki prostymi, poziomymi lub pionowymi ruchami pędzla

**Pędzel o krótkim włosiu – struktura w układzie „liniowym”**

### Dwukrotne naniesienie powłoki laserunkowej - wzmocnienie efektu głębi koloru

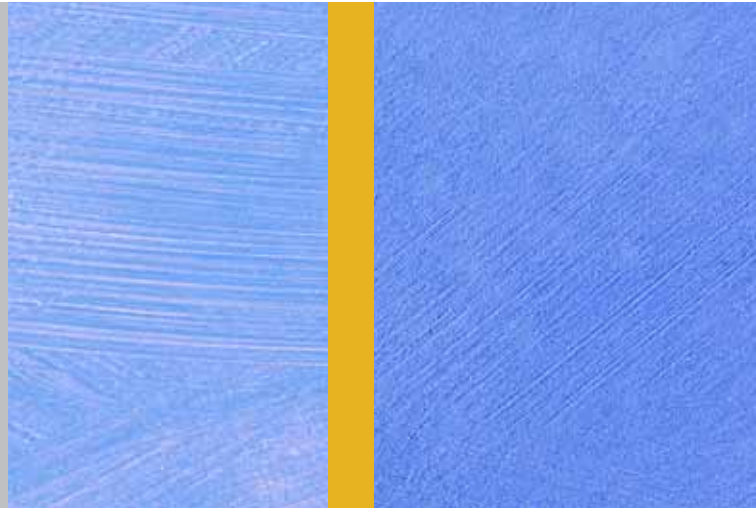
**Pędzel o długim włosiu**

Dwukrotne naniesienie powłoki o tym samym odcieniu pozwala na uzyskanie bardziej gęstej struktury, natomiast w wyniku naniesienia dwóch różnych odcieni - zbliżonych do siebie lub kontrastowych - powstaje wielowarstwowa głębia koloru poprzez przenikanie się barw.

### Nadanie powierzchni srebrnego lub złocistego połysku poprzez dodanie pigmentu Perlatic gold lub silber

Dodając do lazury Deco-Lasur glänzend 3-5% pigmentu Perlatic silber lub gold możemy uzyskać ściany o jedwabście srebrnym lub złotym połysku. Warstwa wierzchnia nadaje ścianie indywidualny charakter zmieniając równocześnie nieco odcień wybranego koloru.

Naniesienie powłoki laserunkowej o delikatnym „splocie” przy zastosowaniu pędzla o długim włosiu. Efekt po lewej bez późniejszego wygładzania, po prawej po końcowym wygładzaniu.



Delikatne „obłoczki”



Żywo, rytmicznie



Liniowo, graficznie



Gęsto i płasko



1. Warstwa, kolor żółty

2. Warstwa, kolor żółty

Głębia powierzchni



1. Warstwa, kolor żółty

2. Warstwa, kolor czerwony

Delikatnie jedwabisty



1. Warstwa, kolor czerwony

2. Warstwa z dodatkiem pigmentu srebrnego Perlatec silber

Delikatnie jedwabisty



1. Warstwa, kolor czerwony

2. Warstwa z dodatkiem pigmentu złotego Perlatec gold



# Deco-Lasur

na tynku





Stworzenie „wolnej przestrzeni” to niemałe wyzwanie zwłaszcza w przypadku pomieszczeń ciasnych, o dużym nagromadzeniu sprzętów. Pomimo intensywnego koloru „przezroczystość” naniesionej powłoki powoduje optyczne wrażenie powiększenia przestrzeni, nawet w przypadku małych wnętrz, a struktura o poziomym przebiegu nie powoduje rozdrażnienia, działa wręcz uspokajająco. Warto podjąć próbę budowania klimatu wnętrza poprzez połączenie struktury z wyraźnie „przemawiającym” kolorem.



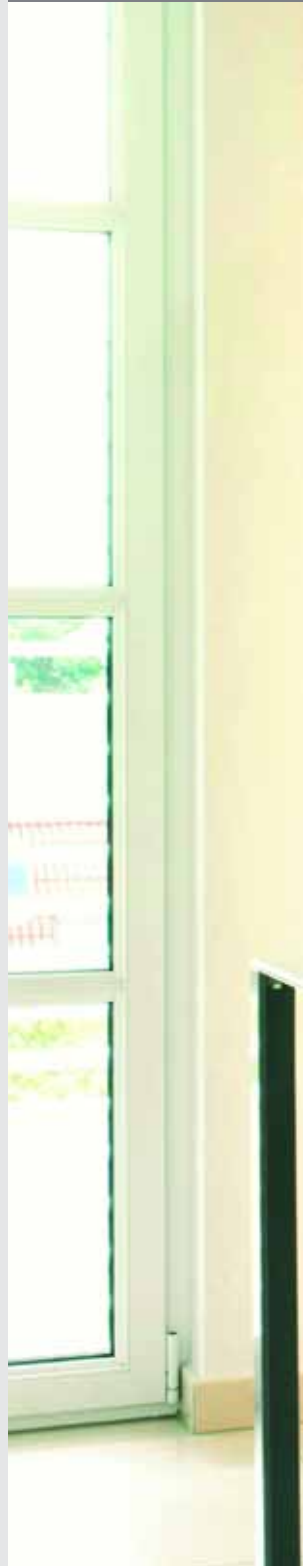
Arte-Lasur Color to indywidualne rozwiązania nawet dla najbardziej wyszukanych wymagań, otwierające możliwości, których nie należy pomijać. Zastosowanie powłoki transparentnej Arte-Lasur Color pozwala na uzyskanie zarówno delikatnych powierzchni, o lekkich niuansach kolorystycznych, jak i powierzchni mocno zaakcentowanych barwą. Każdorazowo o wrażeniu decyduje wybór odcieni kolorystycznych podłoża. Produkt ten zawiera w sobie drobiny w wybranym kolorze, które ciekawie „układają się” na ścianie. Inny, wyszukany efekt zyskujemy poprzez wzbogacenie lazury o perłowo - srebrny lub perłowo-złoty pigment - Perlatec gold lub silber - nadający powierzchni szlachetny połysk, przyciągający wzrok.



# Arte-Lasur Color

na tynku strukturalnym





# Sylitol Antik-Lasur

na Sylitol-Minera





Słoneczne pomieszczenia, tryskające ciepłem i energią, to sposób na manifestację własnej osobowości lub chęć poszukiwania i czerpania energii z otoczenia. Pozytywne promieniowanie bijące z żółtego koloru zostaje wzmocnione poprzez naniesienie powłoki laserunkowej Syllitol Antik-Lasur. Szorstkie, mineralne podłoże Syllitol-Minera podkreśla naturalny, żywy charakter ściany.



Intrygująca gra kolorów, wyraźna głębia barwnych niuansów, dbałość o szczegóły przy jednoczesnym zachowaniu umiaru to obraz wysublimowanych architektonicznie wnętrz o unikalnym charakterze. Jedynie odpowiednie dobranie kolorów ścian przy równoczesnej dbałości o dopasowanie ich struktur do charakteru całego wnętrza zapewnia stworzenie optymalnego klimatu wnętrza. Charakter pomieszczenia budujemy poprzez zestawienie barw kontrastowych - czerwieni z zielenią, powierzchni matowych z połyskiem oraz struktury na ścianie z powierzchnią gładką.



# Arte-Lasur

na podkładzie tynkarskim Putzgrund



# Podłoża strukturalne

Zestawienie podłoży o różnych strukturach z dekoracyjnymi produktami wierzchnimi

## Streichputz – uziarnienie drobne

Matowa, plastyczna powłoka podkładowa z dodatkiem drobnego piasku kwarcowego. W zależności od sposobu nanoszenia produktu na podłoże - wałkiem, pędzlem (ruchami krzyżowymi lub np. zataczając koła); przy pomocy szpachelki lub packi - możemy uzyskać różną strukturę.

podłoże



## Putzgrund – uziarnienie średnie

Powłoka podkładowa lub powłoka wierzchnia o wyraźnym uziarnieniu. Powłokę najczęściej наносimy przy pomocy pędzla. Produkt może być barwiony w systemie ColorExpress

podłoże



## Sylitol-Minera – uziarnienie grube

Gruboziarniste podłoże kwarcowe oraz powłoka wierzchnia na bazie krzemianów. Powłokę najczęściej наносimy pędzlem, modelując według potrzeb.

podłoże

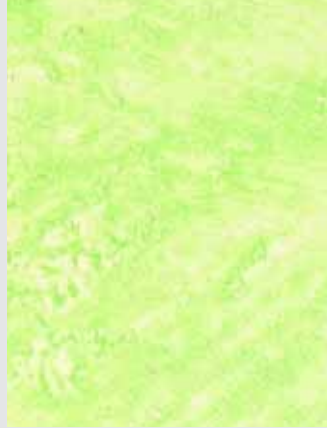




Deco-Lasur



Arte-Lasur



Deco-Lasur



Arte-Lasur



Sylitol Antik-Lasur





# Calcino-Decor

wapienna masa szpachlowa





Wyraźnie zaakcentowana ściana w środku pomieszczenia, wyróżniająca się poprzez intensywne, żółto-złote ciepłe barwy, szczególnie przyciąga wzrok również ze względu na swoją idealnie wygładzoną powierzchnię, ciekawie odbijającą światło. W przenikających się warstwach wapiennego stiuku widoczne stają się pojedyncze pociągnięcia kielni oraz profesjonalizm wykonawcy. Sposób wykonania zależy od umiejętności i sposobu pracy z narzędziem, przez co każda powierzchnia jest unikalna.

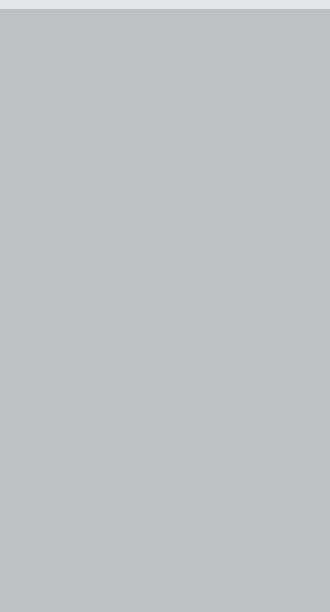


Często to detal mówi najwięcej o pomieszczeniu. Mały dodatek, który stanowi o charakterze całości. Czasem jest to mebel gustownie dobrany do elementów otoczenia, „błyszczący” swą klasą lub historią. Innym razem elementem przyciągającym wzrok może być niestandardowe rozwiązanie architektoniczne w projekcie wnętrza, które jednoznacznie przesądza o atmosferze pomieszczenia. Ukośnie ustawiona ścianka, będąca centralnym elementem pomieszczenia, skupia uwagę przede wszystkim ze względu na wielowarstwowe nałożenie masy szpachlowej Stucco-Decor w dwóch, przenikających się kolorach.



# Stucco-Decor

masa szpachlowa na bazie dyspersyjnej





# Deco-Lasur

na żakardowej tapecie z włókna szklanego  
Jacquard Glasgewebe





Prywatność, ciepłe odcienie, specjalnie dobrane dodatki to opis pomieszczenia o nastrojowym klimacie. Delikatna, równomierna struktura ściany oraz pastelowe odcienie dodają pomieszczeniu nuty elegancji. Szczególną uwagę zwraca ścianka z lekkim połyskiem uzyskanym za sprawą lazury Deco-Lasur glänzend, wzbogaconej o srebrne i złote pigmenty - Perlatac gold i silber.



# Arte-Lasur

## na tapetach z włókna szklanego i typu raufaser

Nowoczesne połączenie struktury i koloru daje wiele możliwości przy projektowaniu nowych i odnawianiu istniejących wnętrz. Powłoka Arte-Lasur, dzięki znajdującym się w niej białym drobinom nie ulegającym barwieniu, szczególnie dobrze nadaje się do uszlachetniania ścian pokrytych tapetą typu raufaser. Arte-Lasur to odpowiedni do zastosowania produkt również przy odnawianiu pomieszczeń.







Dając własnym myślom odpowiednią swobodę i przestrzeń szybko trafisz do celu. Ściany i elementy działowe mają tu niezwykle, „techniczny” wygląd, uzyskany poprzez zastosowanie farby lateksowej Alucryl. Alucryl zawiera cząstki metaliczne, co pozwala osiągnąć metalizującą powierzchnię, która eksponuje w zupełnie nowy sposób strukturę tapet z włókna szklanego.



# Alucryl

na tapecie z włókna szklanego Capaver





# Sylitol Antik-Lasur

na tapecie z piaskiem kwarcowym Capaquarz





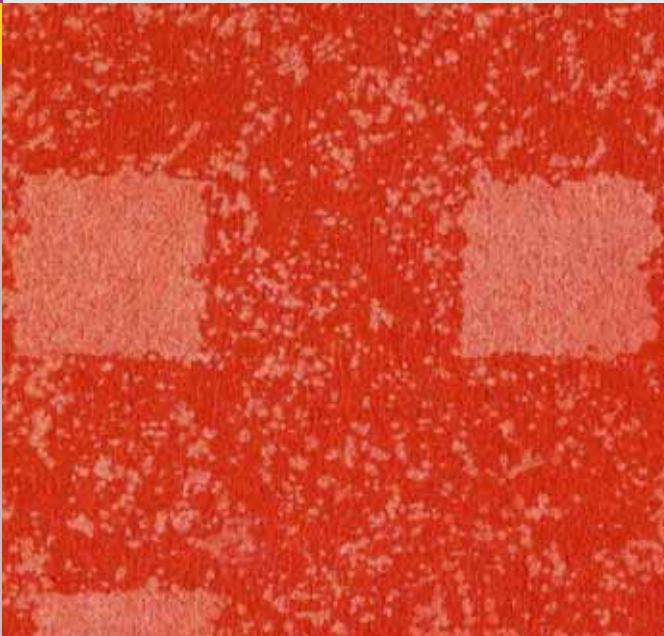
Nadanie właściwego charakteru pomieszczeniom jest niełatwym wyzwaniem. Każdy krok powinien być starannie przemyślany. Dopiero harmoniczne dobranie struktury i koloru, uwzględniające obecną już w pomieszczeniu kolorystykę i formy, pozwala na uzyskanie właściwego efektu. Powłoka laserunkowa Syllitol Antik-Lasur tworzy „godny duet” z mineralną powłoką tapety kwarcowej, oddziałujący prostotą i naturalnością.



# Deco-Lasur

na tapecie drukowanej  
Magic-Glass i żakardowej  
z włókna szklanego  
Jacquard Glasgewebe

Łączenie tapet z włókna szklanego z lazurą Deco-Lasur pozwala na uwypuklenie wzoru tapety Magic-Glass i struktury tapety Jacquard. Transparentna powłoka wierzchnia podkreśla w niepowtarzalny sposób charakter podłoża ze względu na jego różną chłonność. Zastosowanie jako warstwy wierzchniej powłoki wzbogaconej perłowym pigmentem podkreśla i uszlachetnia strukturę tapety, nadając jej jedwabisty połysk.





# Tapety ściienne – strukturalne i gładkie

## Paleta deseni

### Magic-Glass

Tapety wykonane w przeważającej części ze składników mineralnych o gładkiej lub pokrytej wzorem powierzchni. Nałożenie powłoki laserunkowej wzmacnia kontrast między wzorem a powierzchnią gładką tapety. Przy zastosowaniu tylko jednego odcienia kolorystycznego powstaje wrażenie dwóch kolorów.

Deseń Organza



Nalożona powłoka: lazura matowa Deco-Lasur matt, kolor 3D Ginster 150

Deseń Quadre



Nalożona powłoka: lazura matowa Deco-Lasur matt, kolor 3D Lavendel 50

### Capaquarz

Lekko szorstkie, mineralne tapety z włókna szklanego z powłoką kwarcową. Ze względu na zróżnicowane właściwości struktury pod względem chłonności, po naniesieniu powłoki wierzchniej, powstaje kontrastowa gra kolorów.

Deseń Galerie



Nalożona powłoka: lazura matowa Deco-Lasur matt, kolor 3D Aprico 130

Deseń Terra



Nalożona powłoka: lazura matowa Deco-Lasur matt, kolor 3D Palazzo 220

### Tapeta z włókna szklanego Capaver

Dzięki zastosowaniu włókien szklanych powstaje optycznie homogeniczna struktura powierzchni, która przez zastosowanie wysokiej jakości farb i lazur daje szerokie spektrum możliwości aranżacji.

Deseń Jacquard „New Wave”



Farba CapaSilan, kolor biały  
Warstwa wierzchnia: dekoracyjna lazura błyszcząca Deco-Lasur glänzend + 0,5% Perlatic gold

Na tej stronie struktura odwzorowana jest w skali 50%.



Deseñ Brokat



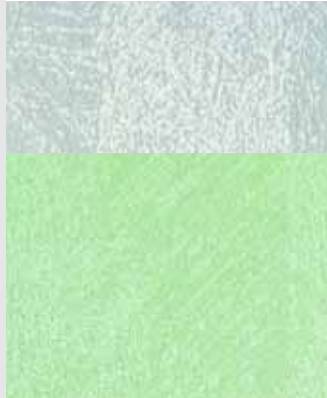
Nalożona powłoka: lazura matowa  
Deco-Lasur matt, kolor 3D Pacific 180

Deseñ Grano



Nalożona powłoka: lazura matowa  
Deco-Lasur matt, kolor 3D Laser 35

Deseñ Krepp



Nalożona powłoka: lazura matowa  
Deco-Lasur matt, kolor 3D Agave 80

Deseñ Velvet



Nalożona powłoka: lazura matowa  
Deco-Lasur matt, kolor 3D Aquarell 70

Deseñ Arkade



Nalożona powłoka: lazura matowa  
Deco-Lasur matt, kolor 3D Mai 90

Deseñ Kaskade



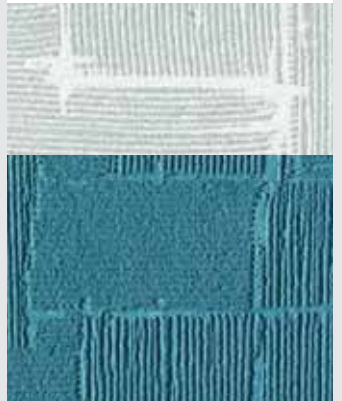
Nalożona powłoka: lazura matowa  
Deco-Lasur matt, kolor 3D Mai 75

Deseñ Relief



Nalożona powłoka: lazura matowa  
Deco-Lasur matt, kolor 3D Bordeaux 35

Deseñ Fries



Nalożona powłoka: lazura matowa  
Deco-Lasur matt, kolor 3D Arctis 65

Deseñ Jacquard „Soft Line”



Farba: Seidenlatex, kolor 3D Lasur 115  
Ostatnia warstwa: dekoracyjna powłoka błyszcząca Deco-Lasur glänzend  
+ 2% Perlatec silber

Deseñ Jacquard „All Over”



Farba: Samtex 20, kolor 3D Korall 115  
Ostatnia warstwa: dekoracyjna powłoka błyszcząca Deco-Lasur glänzend  
+ 1% Perlatec gold i 2% Perlatec silber

# Przegląd produktów



Podłoże



Sylitol-Compact wyszpachlowany na gładko, kolor 3D Ginster 150

Nalożona lazura



Sylitol Antik-Lasur, kolor 3D Lachs 100, dwukrotne nalożenie

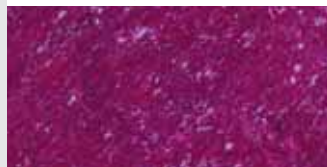


Podłoże



AkkordVlies Z pokryte farbą CapaSilan, kolor biały

Nalożona lazura



Arte-Lasur, kolor 3D Rose 100, dwukrotne nalożenie



Podłoże



DecoVlies Living pomalowany farbą CapaSilan, kolor biały

Nalożona lazura



Arte-Lasur, kolor 3D Aquarell 95, nalożona szczotką

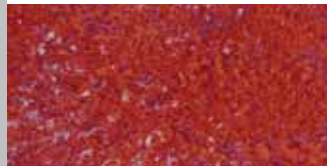


Podłoże



DecoVlies Living pomalowany farbą Indeko-Plus, kolor 3D Onyx 230

Nalożona lazura



Arte-Lasur, kolor 3D Cameo 125



Podłoże



AkkordVlies G pomalowany farbą CapaSilan, kolor biały

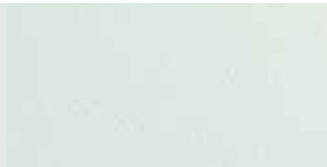
Nalożona lazura



Deco-Lasur glänzend, kolor 3D Lazur 65, z dodatkiem 2% Perlatec silber



Podłoże



AkkordVlies G pomalowany farbą CapaSilan, kolor biały

Nalożona lazura



Deco-Lasur glänzend z dodatkiem 3% Perlatec silber i 0,125% Perlatec gold

Deco-Lasur str. 12-13



Podłoże



Indeko-Plus, kolor 3D Verona 110

Nałożona lazura



Deco-Lasur glänzend  
+ 7% Perlatec silber

Deco-Lasur str. 16-17



Podłoże



Streichputz zaciągnięty  
poziomo szczotką

Nałożona lazura



Deco-Lasur matt,  
kolor 3D Mai 70,  
dwukrotne nałożenie

Arte-Lasur Color str. 18-19



Podłoże



Tynk cementowo-wapienny  
pomalowany farbą Indeko-Plus,  
kolor 3D Arctis 105

Nałożona lazura



Arte-Lasur Color Livorno  
na Arte-Lasur, kolor 3D Verona 105  
+ 3% Perlatec silber

Sylitol Antik-Lasur str. 20-21



Podłoże



Sylitol-Minera, kolor 3D Curry 140

Nałożona lazura



Sylitol Antik-Lasur, kolor 3D Onyx 190

Arte-Lasur str. 22-23



Podłoże



Putzgrund, biały

Nałożona lazura



Arte-Lasur, kolor 3D Mai 80  
Deco-Lasur glänzend  
+ 3% Perlatec silber

Calcino-Decor str. 26-27



Podłoże



Podkład z masy Calcino-Decor,  
kolor biały

Nałożony stiuk



Dwukrotne nałożenie barwnej masy  
Calcino-Decor i zamkniętej  
impregnatem Calcino Imprägnierpaste

# Przegląd produktów

Stucco-Decor str. 28-29



Podłoże



Masa szpachlowa  
Caparol Akkordspachtel Fein,  
szlifowana

Nalożona masa



Stucco-Decor barwiona barwnikami  
Alpina Color lub AVA

Deco-Lasur str. 30-31



Podłoże



Jacquard deseń „All Over”  
pomalowana farbą Seidenlatex,  
kolor 3D Korall 85

Nalożona lazura



Deco-Lasur glänzend  
+ 2% Perlatic silber  
i 1% Perlatic gold

Arte-Lasur str. 32



Podłoże



K1152 Plus pomalowana farbą  
Samtex 20, kolor 3D Lazur 20

Nalożona lazura



Arte-Lasur transparent  
+ 4% Perlatic silber

Arte-Lasur str. 33



Podłoże

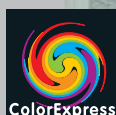


Rauhfaser Mittelkorn pomalowana  
farbą CapaSilan, kolor biały

Nalożona lazura



Arte-Lasur, kolor 3D Aquarell 95



Alucryl str. 34-35



Podłoże



Tapeta z włókna szklanego Capaver Glasgewebe C 3185, zagruntowana materialem Gewebegrundierung i pomalowana farbą SeidenLatex w kolorze 3D Grau 15

Nalóżona lazura



Alucryl nalóżony wałkiem

Sylitol Antik-Lasur str. 36-37



Podłoże



Capaquarz  
Deseń: Arkade

Nalóżona lazura



Sylitol Antik-Lasur zabarwiony farbą 10% Sylitol-Finish, kolor 3D Mai 90

Deco-Lasur str. 38



Podłoże



Magic-Glass  
Deseń: Quadre

Nalóżona lazura



Deco-Lasur matt, kolor 3D Aprico 130

Deco-Lasur str. 39



Podłoże

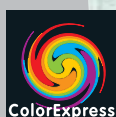


Jacquard deseń „Soft Line” pomalowana farbą Samtex 20, kolor 3D Lazur 115

Nalóżona lazura



Deco-Lasur glänzend + 2% Perlatec silber



# Arte-Lasur

na podłożu o drobnej strukturze



Podkład z farby gruntującej z zawartością kwarcu Caparol-Putzgrund, nałożonej szczotką, krótkimi, krzyżowymi pociągnięciami.



Po wyschnięciu nałożenie warstwy wierzchniej z materiału Arte-Lasur szczotką, krótkimi, krzyżowymi pociągnięciami.



Po kilku minutach rozprowadzenie i wyrównanie struktury miękką szczotką; przejścia stają się mniej widoczne.



# Calcino-Decor

wapienna masa szpachlowa



Nałożenie wapiennej, białej masy szpachlowej Calcino-Decor na całą powierzchnię. Materiał należy nanosić długimi pociągnięciami za pomocą packi weneckiej.



Po wyschnięciu wyrównując nałożenie zabarwionej masy szpachlowej Calcino-Decor. Nanoszenie materiału długimi, krzyżowymi pociągnięciami.



Po wyschnięciu dokładne wyrównanie packą wenecką poprzedniej warstwy barwionym materiałem Calcino-Decor.



Po ok. 5 minutach podłoże należy zagęścić i wypolerować.



# Stucco-Decor

masa szpachlowa na bazie dyspersyjnej



Podkład z masy szpachlowej Caparol-Akkord-spachtel.



Szlifowanie nierówności papierem o uziarnieniu 220 a następnie 320 lub drobniejszym.



Pierwsze szpachlowanie zabarwioną szpachlówką Stucco-Decor w kolorze żółto-zielonym. Nakładanie materiału pojedynczymi "plamami".



Drugie szpachlowanie "plamami" w miejsca nie pokryte przy pierwszym szpachlowaniu.



Trzecie szpachlowanie "plamami" zielonkawo zabarwioną Stucco-Decor i polerowanie końcowe packą wenecką. Ewentualnie końcowe wypolerowanie flizem z włókna szklanego.



# Alucryl

na tapecie z włókna szklanego Capaver



Przyklejenie tapety z włókna szklanego na styk.



Powłoka pośrednia na tapecie Capaver z materiału Capaver Silk-Finish lub Caparol SeidenLatex zabarwiony wg 3D Grau 15.



Powłoka wierzchnia наносzona wałkiem o krótkim włosiu. Ostateczne wykończenie jeszcze wilgotnej powierzchni poprzez pociągnięcie wałkiem w jednym kierunku.





**CAPAROL Farben Lacke Bautenschutz GmbH**  
**Roßdörfer Straße 50 • 64372 Ober-Ramstadt**  
**Telefon (0 61 54) 71-0 • Telefax (0 61 54) 71 13 91**  
**Internet: www.caparol.com**

**Niederlassung Berlin**  
**Schnellerstraße 141 • 12439 Berlin**  
**Telefon (0 30) 6 39 46-0 • Telefax (0 30) 63 94 62 88**

**Zakłady produkcyjne**  
 Deutsche Amphibolin-Werke  
 von Robert Murjahn  
 Stiftung & Co KG  
 D-64372 Ober-Ramstadt

LACUFA GmbH  
 Lacke und Farben  
 Werk Fürstenwalde  
 D-15517 Fürstenwalde

LACUFA GmbH  
 Lacke und Farben  
 Werk Köthen  
 D-06366 Köthen

LACUFA GmbH  
 Lacke und Farben  
 Werk Nerchau  
 D-04685 Nerchau

OOO SP "LACUFA-TWER"  
 RU-170039 Twer

Neue Meldorfer  
 Flachverblender  
 GmbH & Co KG  
 D-25704 Nindorf/Meldorf

VWS-Ergotherm  
 GmbH & Co Dämmstoffe,  
 Dämmsysteme KG  
 D-69493 Hirschberg-Großsachsen

DAW France S.A.R.L.  
 F-80440 Boves

Caparol Italiana  
 GmbH & Co. KG  
 I-20080 Vermezzo (Mi)

Synthesa Chemie  
 Gesellschaft m.b.H.  
 A-4320 Perg

Capatect  
 Baustoffindustrie GmbH  
 A-4320 Perg

Caparol Sverige AB  
 S-40013 Göteborg

CAPAROL (Shanghai) Co., LTD  
 201814 Shanghai, P.R. China

DAW BENTA ROMANIA S.R.L.  
 RO-547526 Nazna – Jud. Mureş

LIFS Lithodecor  
 Innovative Fassadensysteme  
 GmbH & Co KG  
 D-08491 Netzschkau

Caparol Georgia GmbH  
 GE-0119 Tbilisi

SP "Diskom" OOO  
 BY-224025 Brest

**Spółki dystrybucyjne**

Caparol Belgium bvba/sprl  
 B-3550 Heusden-Zolder

Caparol España, S.L.  
 E-17300 Blanes (Girona)

Caparol Farben AG  
 CH-4133 Pratteln

Caparol Hungaria Kft.  
 H-1108 Budapest

CAPAROL L.L.C.  
 Dubai • U.A.E.

Caparol Nederland  
 NL-3860 BC Nijkerk

Caparol Polska Sp. z o.o.  
 PL-02-867 Warszawa

Caparol Sarajevo d.o.o.  
 BiH-71000 Sarajevo

Caparol Slovakia spol. s r.o.  
 SK-82105 Bratislava

Glemadur Farben und Lacke  
 Vertriebsges.m.b.H.  
 A-1110 Wien

Český Caparol, spol. s r.o.  
 CZ-37001 České Budějovice  
 CZ-15800 Praha 5

Caparol d.o.o.  
 HR-10431 Sv. Nedelja-Zagreb

Caparol Bulgaria  
 Repräsentanz  
 BG-1784 Sofia

TINTAS CAPAROL UNIPLDA.  
 P-8365 Armação de Pêra

LACUFA GmbH  
 Lacke und Farben  
 D-12439 Berlin

Caparol OOO  
 RU-125212 Moskau

LACUFA GmbH  
 Lacke und Farben  
 Repräsentanz Moskau  
 RU-125212 Moskau

DP CAPAROL UKRAINA  
 UA-02092 Kiew

LACUFA GmbH  
 Lacke und Farben  
 Repräsentanz Kiew  
 UA-02092 Kiew

SIA CAPAROL BALTICA  
 LV-1067 Riga  
 EE-10112 Tallinn  
 LT-02244 Vilnius

OOO "LACUFA GmbH  
 Lacke und Farben"  
 Repräsentanz Belarus  
 BY-220035 Minsk

**Licencjodawcy**

BETEK Boya ve Kimya  
 Sanayi A.Ş.  
 TR-34742 Bostancı-Istanbul

PermaRock Products Ltd.  
 GB-Leicestershire LE11 5TW

**Partnerzy handlowi**

SEFRA Farben- und  
 Tapetenvertrieb  
 Gesellschaft m.b.H.  
 A-1050 Wien

Fachmaart  
 Robert Steinhäuser SARL  
 L-3364 Leudelange

Rockidan as  
 DK-6200 Aabenraa

CAPAPAINTS S.A.  
 GR-11526 Ampelokipi, Athens

**Nasi doradcy techniczni na terenie całego kraju:**

Województwo	Telefon	E-mail
Mazowieckie	0602 793 118 0604 278 547 0604 278 546	warszawa@caparol.com.pl mazowsze@caparol.com.pl warszawa01@caparol.com.pl
Warmińsko-Mazurskie	0602 781 788	olsztyn@caparol.com.pl
Podlaskie	0604 521 752	bialystok@caparol.com.pl
Pomorskie	0602 220 890	gdansk@caparol.com.pl
Kujawsko-Pomorskie	0602 609 711	bydgoszcz@caparol.com.pl
Zachodnio-Pomorskie Lubuskie	0606 928 570	szczecin@caparol.com.pl
Dolnośląskie Opolskie	0602 249 564	wroclaw@caparol.com.pl
Łódzkie	0606 928 569	lodz@caparol.com.pl
Śląskie	0602 250 924	katowice@caparol.com.pl
Świętokrzyskie Podkarpackie	0602 249 814	rzeszow@caparol.com.pl
Małopolskie	0606 928 593	krakow@caparol.com.pl
Lubelskie	0602 121 403	lublin@caparol.com.pl
Wielkopolskie	0602 220 869	poznan@caparol.com.pl

**Partner handlowy**



**Caparol Polska Sp. z o.o.**  
**ul. Baletowa 5C, 02-867 Warszawa**  
**tel.: 022/544 20 40, fax: 022/544 20 41**  
**e-mail: info@caparol.com.pl • www.caparol.com.pl**



**CAPAROL**

**Barwy sukcesu**